

# LÄHTÖTASOTESTI

Nimi: \_\_\_\_\_

## 1. KIRJOITA VASTAUS

Kuka sinä olet?

Minä olen \_\_\_\_\_

Mistä maasta sinä tulet?

Kuinka vanha sinä olet?

Mitä kieltä sinä puhut?

Mikä päivä tänään on?

## 2. MIKÄ NUMERO?

1= \_\_\_\_\_ yksi

5= \_\_\_\_\_

3= \_\_\_\_\_

8= \_\_\_\_\_

20= \_\_\_\_\_

## 3. TAIVUTA VERBIT

### OLLA

minä \_\_\_\_\_ olen

sinä \_\_\_\_\_

hän \_\_\_\_\_

me \_\_\_\_\_

te \_\_\_\_\_

he \_\_\_\_\_

### SYÖDÄ

minä \_\_\_\_\_ syön

sinä \_\_\_\_\_

hän \_\_\_\_\_

me \_\_\_\_\_

te \_\_\_\_\_

he \_\_\_\_\_

## 4. VALITSE 1 OIKEA VASTAUS: A / B / C

- a) me olemme koulussa
- b) me olemme koulua
- c) me olla koulussa

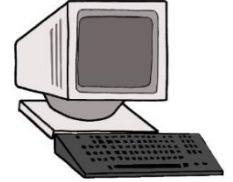
- a) onko sinulla on auto?
- b) sinulla on auto?
- c) onko sinulla auto?

- a) minä juon kahvi
- b) minä juon kahvilla
- c) minä juon kahvia

- a) eilen minä olin kotona
- b) eilen minä kotona
- c) eilen minä olen kotona



## 5. MIKÄ TÄMÄ ON?



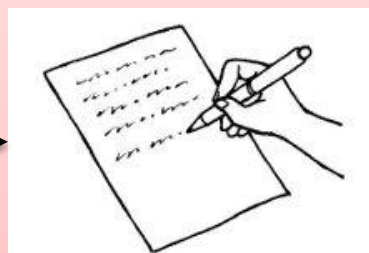
## MIKÄ EI KUULU JOUKKOON? ~~Ylivivaa~~ väärä.

- |             |            |            |          |
|-------------|------------|------------|----------|
| 1. koulu    | ikkuna     | pöydällä   | paperi   |
| 2. talossa  | tuoli      | sohvalla   | kaapissa |
| 3. junaan   | bussiin    | Helsinkiin | auto     |
| 4. Irakista | Afganistan | Somaliasta | Intiasta |
| 5. omenaa   | maitoa     | leipä      | juustoa  |

## KERRO KUVASTA.



## SANELU



1. TA \_\_\_\_\_
2. SOR \_\_\_\_\_
3. \_\_\_\_\_ SI
4. \_\_\_\_\_ NÄ
5. \_\_\_\_\_
6. \_\_\_\_\_
7. \_\_\_\_\_
8. \_\_\_\_\_