

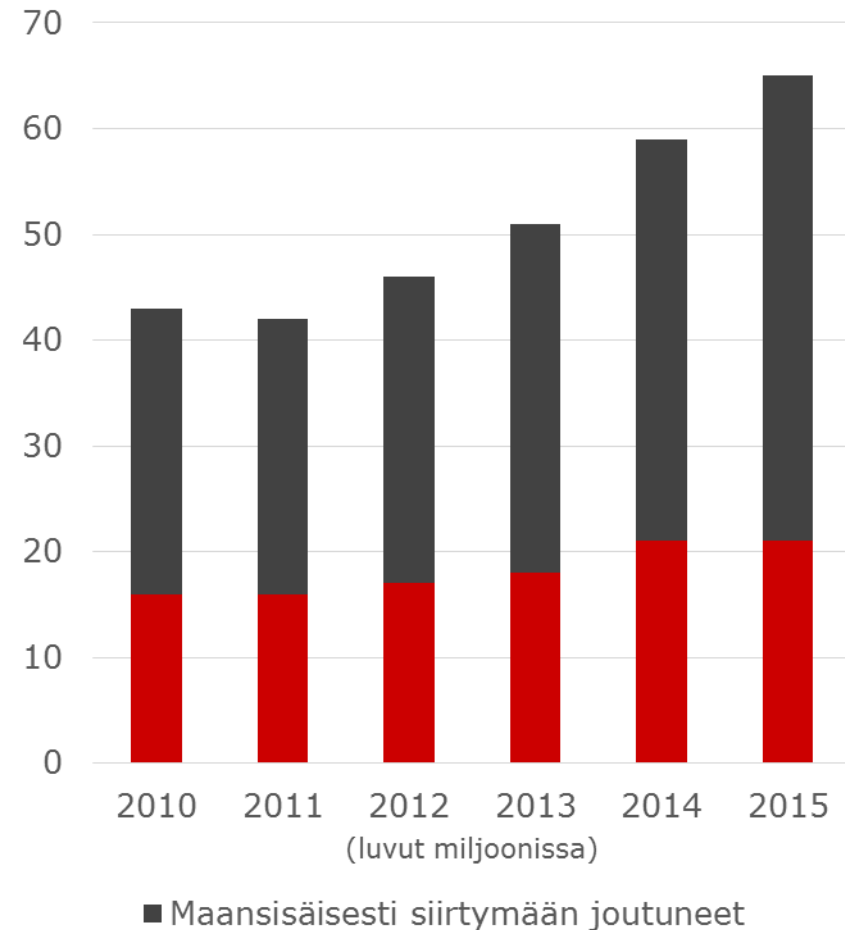
Ajankohtaista turvapaikanhakijoiden vastaanotossa

SPR Hämeen piiri
Minna Jussila
Tampere 8.11.2016

Globaali pakolaistilanne

- 65.3 miljoonaa ihmistä elää tällä hetkellä paossa kodeistaan
- Heistä 21.3 miljoonaa, joista yli puolet alle 18-vuotiaita, elää pakolaisina oman maansa ulkopuolella
- Joka päivä lähes 34 000 ihmistä joutuu pakenemaan kodeistaan sodan, vainon, köyhyyden, luonnonkatastrofin tai muun painavan syyn takia

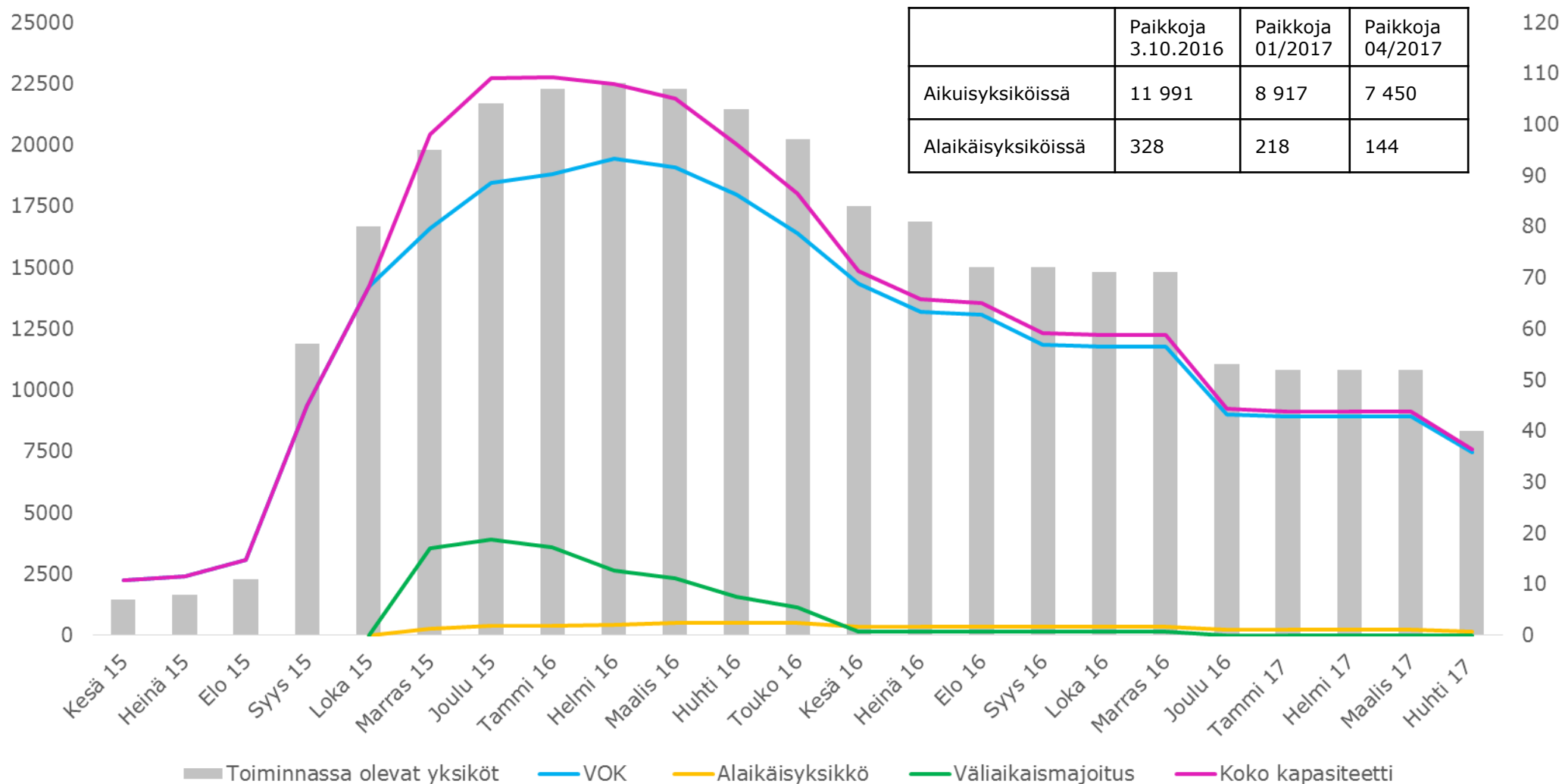
Lähde: UNHCR



SPR:n valtakunnallinen vastaanottokapasiteetti 2015-17



Punainen Risti
Röda Korset



OLEMME ROHKEA JA LUOTETTAVA AUTTAJA KOTONA JA MAAILMALLA

SPR:n valtakunnallinen tilannekuva

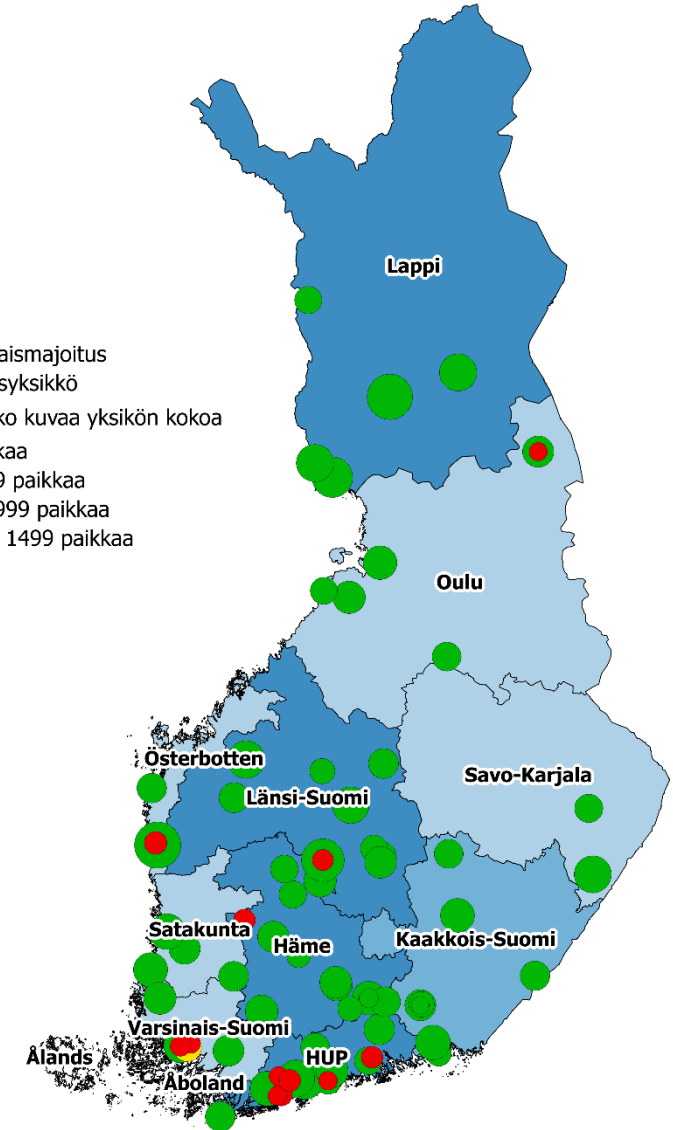
3.10.2016



Punainen Risti
Röda Korset

Tyyppi	Yksiköiden määrä	Petipaikkoja nyt	Käytössä	Vapaana
VOK	58	11 766	10 665	1 018
Alaikäisyksikkö	12	328	296	55
Väliaikaismajoitus	1	150	111	39
Yhteensä	71	12 244	11 072	1 112

- VOK
 - Väliaikaismajoitus
 - Alaikäisyksikkö
- Pallon koko kuvaa yksikön kokoa
- 0 paikkaa
 - 1 - 499 paikkaa
 - 500 - 999 paikkaa
 - 1000 - 1499 paikkaa



OLEMME ROHKEA JA LUOTETTAVA AUTTAJA KOTONA JA MAAILMALLA

SPR:n Hämeen piirin tilannekuva 2018 (TMa)

- Mänttä-Vilppula vastaanottokeskus
- Lammin vastaanottokeskus
- Lahden yksityismajoitusyksikkö ja tehostetun tuen yksikkö
- Hämeenkyrön vastaanottokeskus (hybridiyksikkö)
- Tampereen yksityismajoitusyksikkö

SPR:n Hämeen piirin erityispiirteet (TMa)

- Ei ulkorajaa > laajamittaisessa maahantulossa 1-2 päivää valmistautumisaikaa
- Varautuminen perustuu olemassa olevien yksiköiden laajentamiseen ja uusien yksiköiden perustamiseen
- Toimintamuodot vastaanottoyksikköä perustettaessa (ensiapu, henkinen tuki, vaatelajittelu, ruoanjakelu jne.) ja vakiintuneessa toiminnassa